

# Allegato / Annex 1

## TOLLERANZE GENERALI DI LAVORAZIONE / GENERAL WORKING TOLERANCES

 **Il presente allegato tecnico costituisce parte integrante del preventivo per il componente in granito richiesto.**

L'offerta è stata calcolata tenendo conto delle dimensioni e delle tolleranze espressamente richieste ed indicate a disegno. Per quanto riguarda le tolleranze generali indicate nel cartiglio, data la peculiarità delle lavorazioni sul granito, **non sono state prese in considerazione:** di seguito si allega il disegno delle tolleranze standard ottenibili con le normali lavorazioni su granito, che **sostituiscono** - se non diversamente specificato - quelle indicate in cartiglio. In particolare le facce che non richiedono una planarità specifica, subiscono una lavorazione volta ad ottenere un risultato puramente estetico, mentre non sono contemplate le tolleranze dimensionali e geometriche, in ogni caso differenti da quelle ottenibili su metallo.

**Sul disegno M.110707.000 allegato, sono indicate le tolleranze ottenibili con le lavorazioni standard. Nel caso in cui siano richieste tolleranze più strette, saranno necessarie lavorazioni aggiuntive che richiederanno un adeguamento dei costi.**

*E' preferibile la fornitura dei disegni esecutivi in formato DXF in modo da permettere l'utilizzo del CAD-CAM.*

 **This technical annex is an integral part of the requested quotation for granite component.**

The offer was calculated considering the size and the tolerances required and specifically indicated on drawings. With regard to the general tolerances indicated in the title block, due to the peculiarities of working on granite, **they have not been taken in account:** below is attached the drawing with the standard tolerances achievable by the normal workings of granite, which **replace** - unless otherwise specified - those indicated in the title block. In particular, the faces that do not require a flatness, undergo treatment aimed at obtaining a result purely aesthetic, while the dimensional and geometric tolerances are not considered, and in each case are different from those obtained on metal working.

**The drawing M.110707.000 attached, shows the tolerances achievable with standard processing. In cases where closer tolerances are required, additional workings will be needed with a consequent adjustment of costs.**

*It is preferable the provision of the executive drawings in DXF format in order to allow the use of CAD-CAM.*

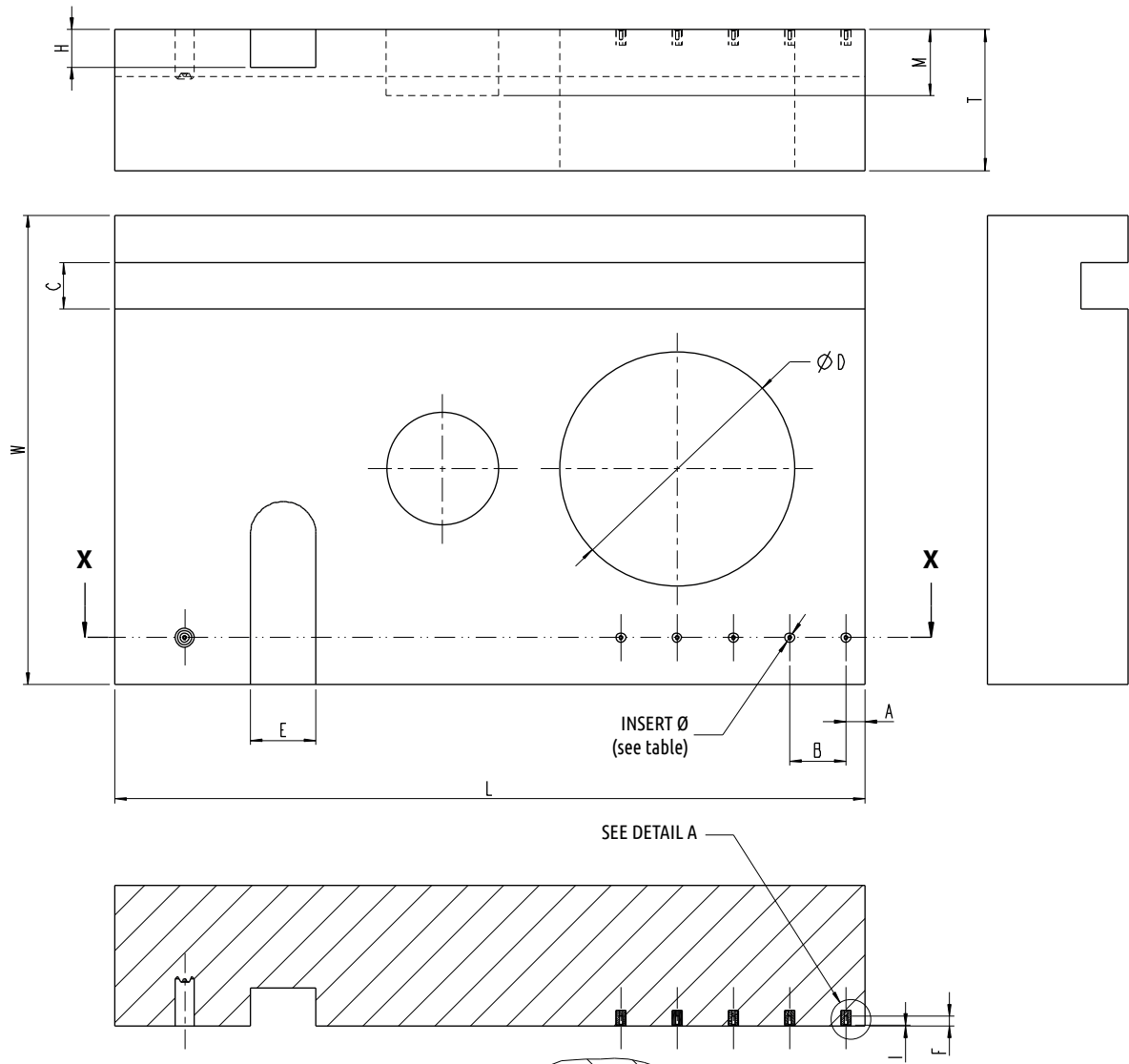


Annex\_123.indd  
Vers. 22/01 Page 1/3

# Allegato / Annex 2

## DRAWING M.110707.000 | GENERAL DIMENSIONAL TOLERANCES OF WORKING ON GRANITE

UNLESS OTHERWISE SPECIFIED (THEREFORE EXCLUDED THE TITLE BLOCK TOLERANCES)



**L** ±0.5 mm UNTIL 500 mm; ±1 mm UNTIL 1000 mm;  
±2 mm UNTIL 2000 mm; ±3 mm OVER

**W** ±0.5 mm UNTIL 500 mm; ±1 mm UNTIL 1000 mm;  
±2 mm UNTIL 2000 mm; ±3 mm OVER

**T** ± 2 mm UNTIL 300 mm; ± 3 mm OVER

**I** FROM 0.3 TO 1 mm

**F** THREAD DEPTH 0 / +2 mm

**A\*** 1.5 MIN. x INSERT Ø (SEE INSERTS TABLE)  
START ± 0.2 mm

**B** 1.2 MIN. x INSERT Ø (SEE INSERTS TABLE)  
CENTRE DISTANCE ± 0.2 mm

**D** ± 1 mm; ± 2 mm OVER 200

**M** ±1 mm

**C** ±1 mm

**E** ±1 mm

**H** ±1 mm

DETAIL A

X-X SECTION

\* The start of the holes from the edge (A dimension), if the adjacent surface is ground, has a tolerance of ± 0.2 mm;  
if the adjacent surface is rough or polished, it will depend on the geometry of the piece.

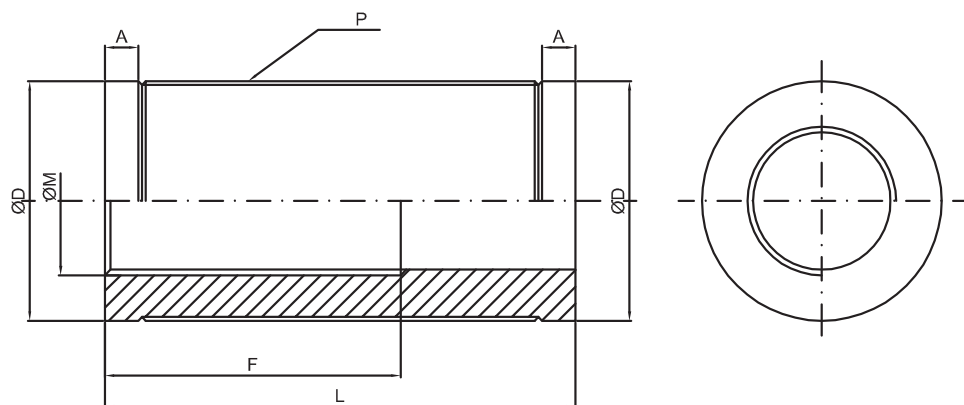


**MICROPLAN®**

MICROPLAN ITALIA SRL  
Via Monte Rosa, 7 - Z. I. di Roccapietra  
13019 Varallo (VC) Italia  
Tel. +39 0163 54619 Fax +39 0163 564081  
mpi@microplan-group.com  
www.microplan-group.com  
VAT IT01635850025

## Allegato / Annex 3

### TABELLA INSERTI / INSERTS TABLE



**Prodotto / Product:**  
Inserti Filettati Standard  
Threaded inserts

**Materiale / Material:**  
AISI 303

**Norme di riferimento:**  
I.S.M.P.

øM	øD	L	F	T(N)	S(Nm)
M3	7.8	12	9	5124	2
M4	9.8	16	11	6813	3
M5	11.8	20	14	10204	6
M6	12.8	27	17	14565	10
M8	14.8	34	23	21023	25
M10	17.8	42	28	31154	50
M12	19.8	50	33	40996	85
M14	21.8	60	38	53762	135
M16	29.7	60	44	75455	200



*The inserts in the table above are dimensioned for the use of screws in class 8.8. For other specific requests please contact our technical department.*

øM = Diametro Filettatura / Thread diameter

øD = Diametro esterno / Outer diameter

L = Lunghezza totale inserto / Insert length

F = Lunghezza filettatura / Thread length

T = Resistenza allo sfilamento per trazione dopo incollaggio  
resistance to extraction after gluing

S = Coppia massima di serraggio / Maximum tightening torque



Annex\_123.indd  
Vers. 22/01 Page 3/3